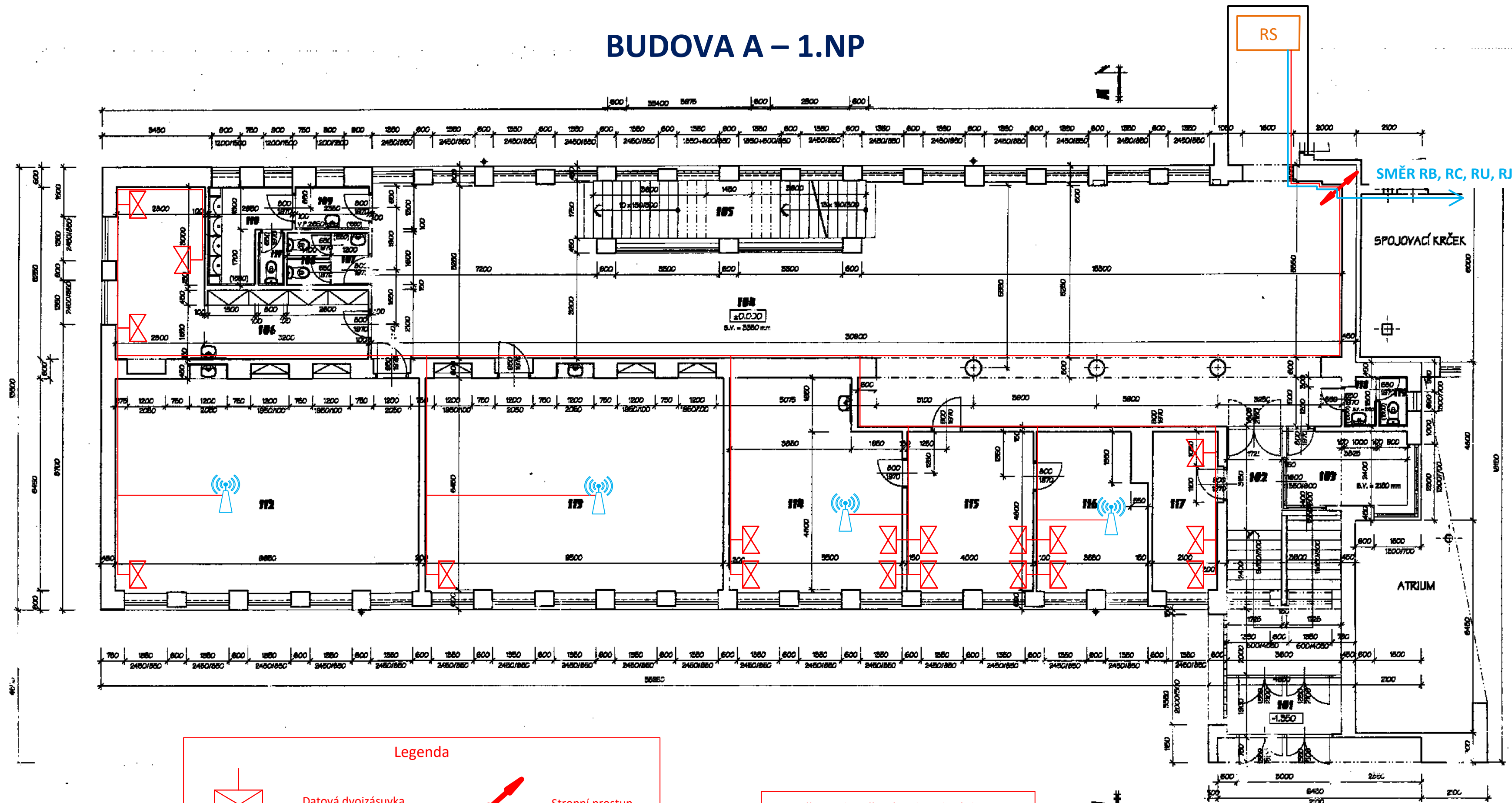
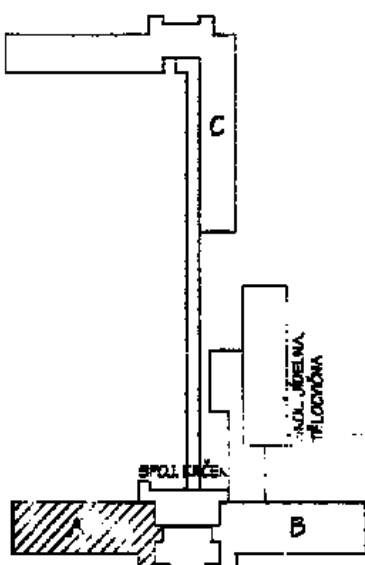


BUDOVA A – 1.NP

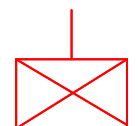


LEGENDA MISTROSTI :

OZNAČ	ÚČEL MÍSTNOSTI	PLOCHA m ²	DRUH PODL	ÚPRAVA POVRCHŮ
101	ZÁVĚRÍ	0,85	TERAZO	
102	VSTUP - SCHODIŠTĚ	22,80	TERAZO	
103	VRÁTNICE	9,20	PVC	
104	HALA	175,80	KER. DLAŽBA	OLEJOVÝ NÁTĚR
105	SCHODIŠTĚ	15,15	TERAZO	
106	KABINET	25,62	PVC	BĚL. OSKL./BBO - UMŮV.
107	PŘEDSÍN WC	1,82	KER. DLAŽBA	BĚL. OSKLAD/BBO
108	WC - KASINY	2,24	KER. DLAŽBA	OLEJOVÝ NÁTĚR
109	PŘEDSÍN WC	2,85	KER. DLAŽBA	BĚL. OSKLAD/BBO
110	WC HOŠI-PISOÁRY	6,15	KER. DLAŽBA	BĚL. OSKLAD/BBO
111	WC	1,29	KER. DLAŽBA	OLEJOVÝ NÁTĚR
112	UČEBNA	82,72	PVC	BĚL. OSKL./BBO+GL. NÁT.
113	UČEBNA	62,00	PVC	BĚL. OSKL./BBO+GL. NÁT.
114	KANCELÁŘ	46,25	PVC+KOBEREK	BĚL. OSKL./BBO - UMŮV.
115	TAJEMNICE	18,60	PVC+KOBEREK	
116	ŘEDITELNA	16,55	PVC+KOBEREK	
117	KANCELÁŘ	10,50	PVC+KOBEREK	
118	PŘEDSÍN WC	1,40	KER. DLAŽBA	BĚL. OSKLAD/BBO
119	WC	1,36	KER. DLAŽBA	BĚL. OSKLAD/BBO



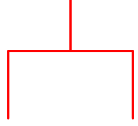
Legenda



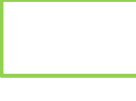
Datová dvojzásuvka



Stropní prostup



Datová jednozásuvka



Rack

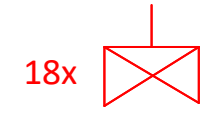


Přístupový bod WiFi
(1x RJ45)

KABELÁŽNÍ SUBSYSTÉM HORIZONTÁLNÍHO OPTICKÉHO ROZVODU


KABELÁŽNÍ SUBSYSTEM HORIZONTÁLNÍHO METALICKÉHO ROZVODU

Počet zakončení jednotlivých tras



18x

 $4x$

Zodp. projektant: Ing. Pytl		Vypracoval: Ing. Vargová	Kreslil: Ing. Hrbáčková		
Investor	SMO MOB Ostrava - Jih, Horní 3, Ostrava-Hrabůvka			Datum	9/2002
Adresa	Překladatelství Překladatelství			Stručně	66
Místo stavby	Překladatelství 12, Ostrava - Zábřeh			Zak. číslo	XXX/02
Část	Překladatelství			Měřítko	Číslo výkresu:
Obsah	PŘEDLOŽKA	PRŮVODNÍ		1:100	E.103